



Digital Mobil Handy & Tablet Treff



android



Apple

Starkregenereignisse

Trifft es auch mich?

HydroZwilling Rheinland Pfalz



Digital Mobil Handy & Tablet Treff

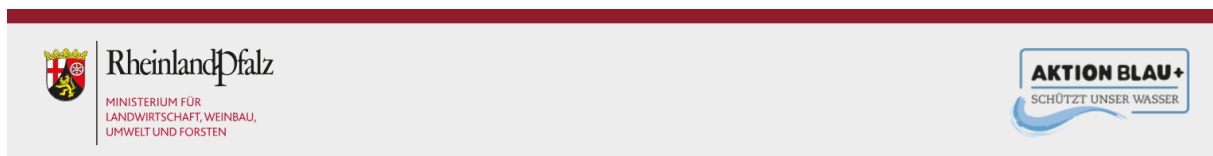
Starkregenereignisse nehmen zu. Es kann Jeden treffen. Mit diesem , kostenlos zur Verfügung stehenden Programm, können sie ihren Wohnort für verschiedene Szenarien (Starkregenereignisse) überprüfen um eventuell Schutzmaßnahmen zu ergreifen.

Starten sie im Browser <https://Hydrozwilling.rlp.de>

Beachten sie, da mächtige Datenmengen geladen werden, kann der Bildaufbau eine gewisse Zeit dauern.

Tipp: **die Kurzanleitung (Abb.1)** herunterladen und auf dem PC Speicher. So hat man jederzeit Zugriff.

Das Programm **starten mit ‚Karte aufrufen‘ (Abb.2), folgen sie Schritt für Schritt bis Abbildung 10.**



HydroZwilling Rheinland-Pfalz

Mit dem HydroZwilling Rheinland-Pfalz steht im Land ein neues, innovatives System zur Verfügung, mit dem sich die konkreten Auswirkungen von Sturzfluten und Flusshochwasser am Computer simulieren und anschaulich dreidimensional visualisieren lassen. Ziel ist es, sowohl die Wasserwirtschaftsverwaltung des Landes als auch die Kommunen und auch die Bevölkerung in Rheinland-Pfalz bei der Hochwasser- und Sturzflutvorsorge wirksam zu unterstützen.

Der HydroZwilling bietet zwei unterschiedliche Zugänge:

- **Öffentlich zugängliche 3D-Visualisierung über eine interaktive Karte**

Dieser Zugang richtet sich insbesondere an interessierte Bürgerinnen und Bürger. Über die Kartendarstellung können die möglichen Auswirkungen von Sturzfluten nach Starkregen anschaulich betrachtet werden. Die möglichen Auswirkungen von Flusshochwasser werden derzeit noch nicht dargestellt.



Abb. 2
Zum Starten
hier klicken.

Abb.1
Hier kann die Anleitung
heruntergeladen und auf
dem PC gespeichert werden.

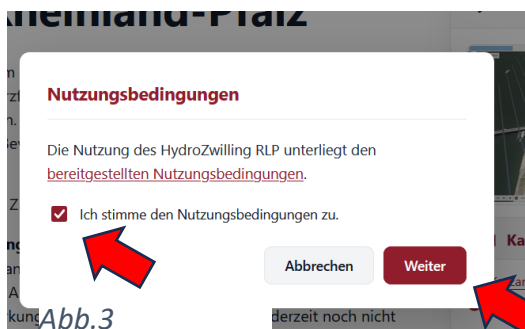


Abb.3
Durch anklicken
Häkchen setzen.

Abb.4
Weiter anklicken.



Digital Mobil Handy & Tablet Treff

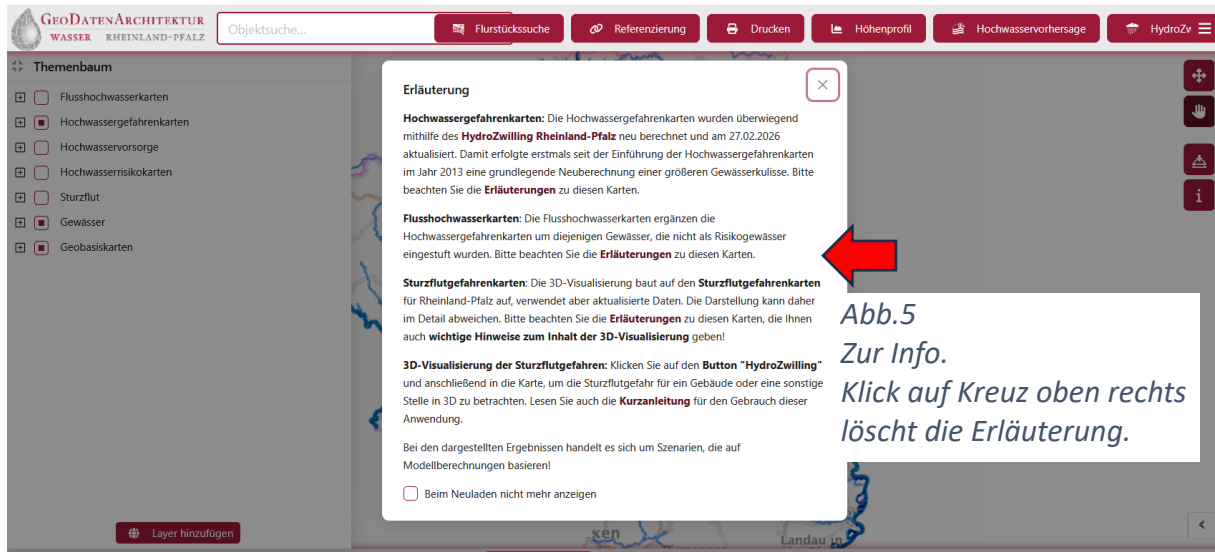


Abb.5
Zur Info.
Klick auf Kreuz oben rechts löscht die Erläuterung.

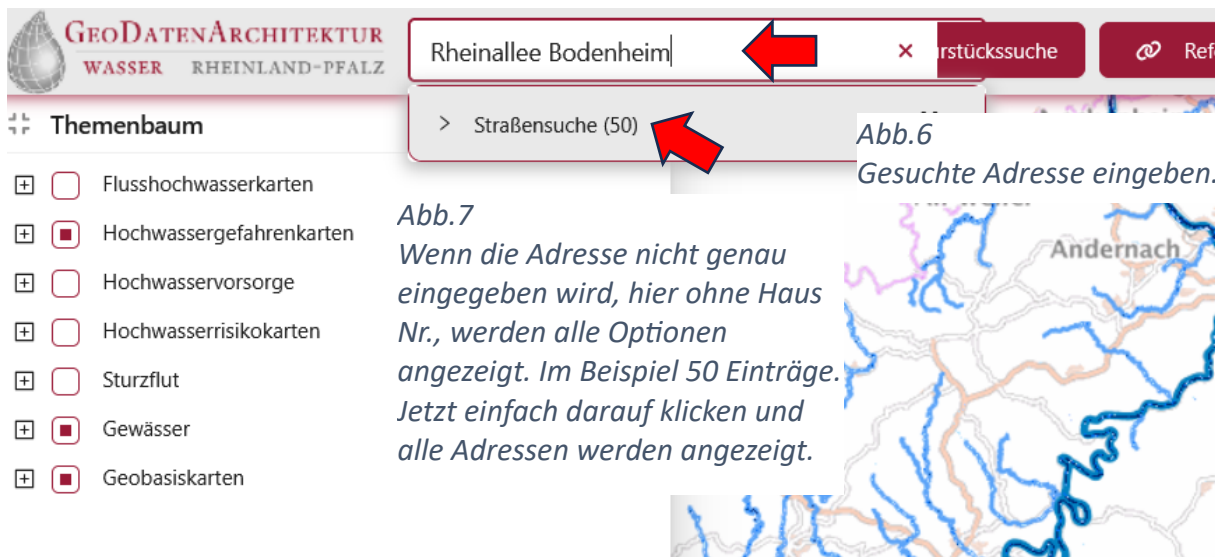


Abb.6
Gesuchte Adresse eingeben.

Abb.7
Wenn die Adresse nicht genau eingegeben wird, hier ohne Haus Nr., werden alle Optionen angezeigt. Im Beispiel 50 Einträge. Jetzt einfach darauf klicken und alle Adressen werden angezeigt.

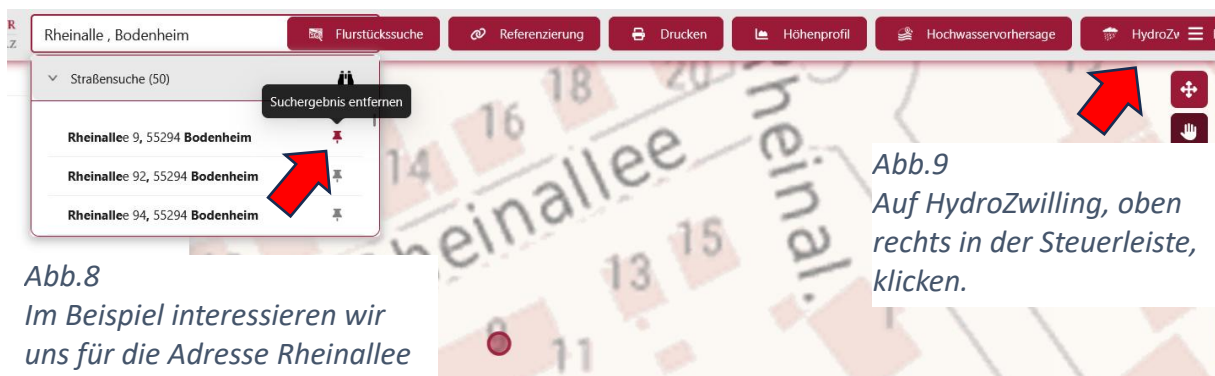
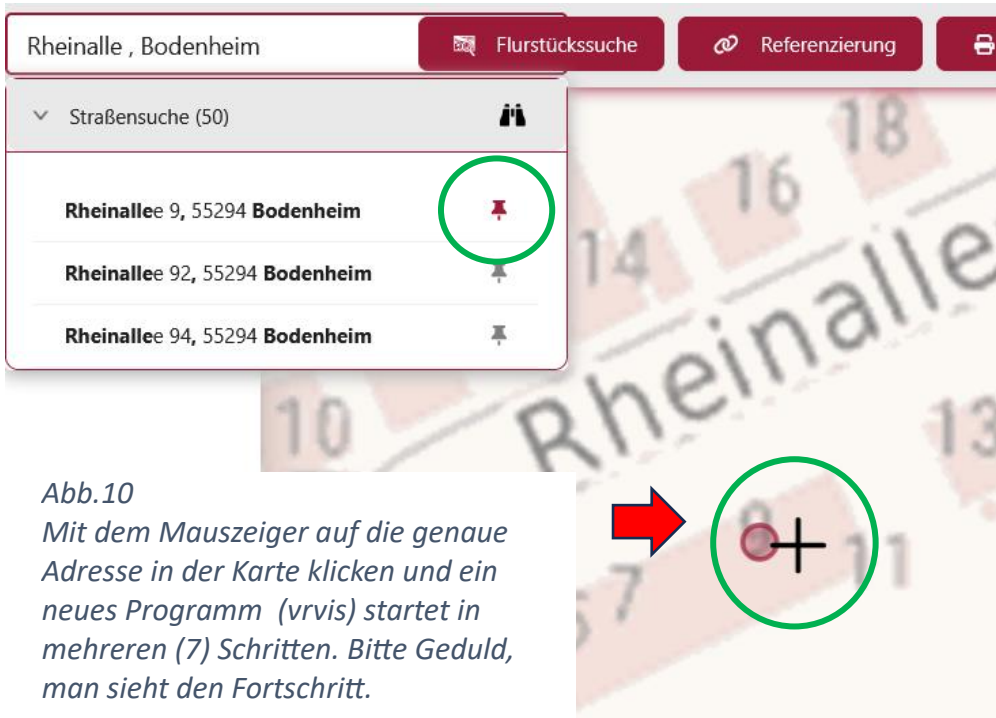


Abb.9
Auf HydroZwilling, oben rechts in der Steuerleiste, klicken.

Abb.8
Im Beispiel interessieren wir uns für die Adresse Rheinallee 9. Darauf klicken und das Pin-Zeichen rechts daneben ändert seine Farbe auf Rot.



Digital Mobil Handy & Tablet Treff

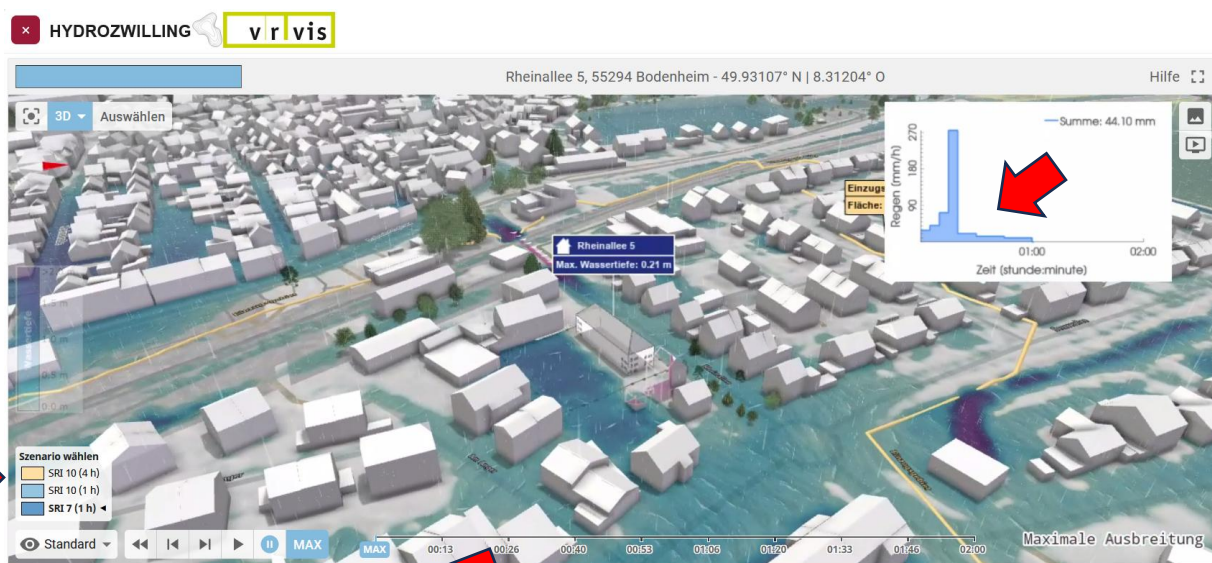
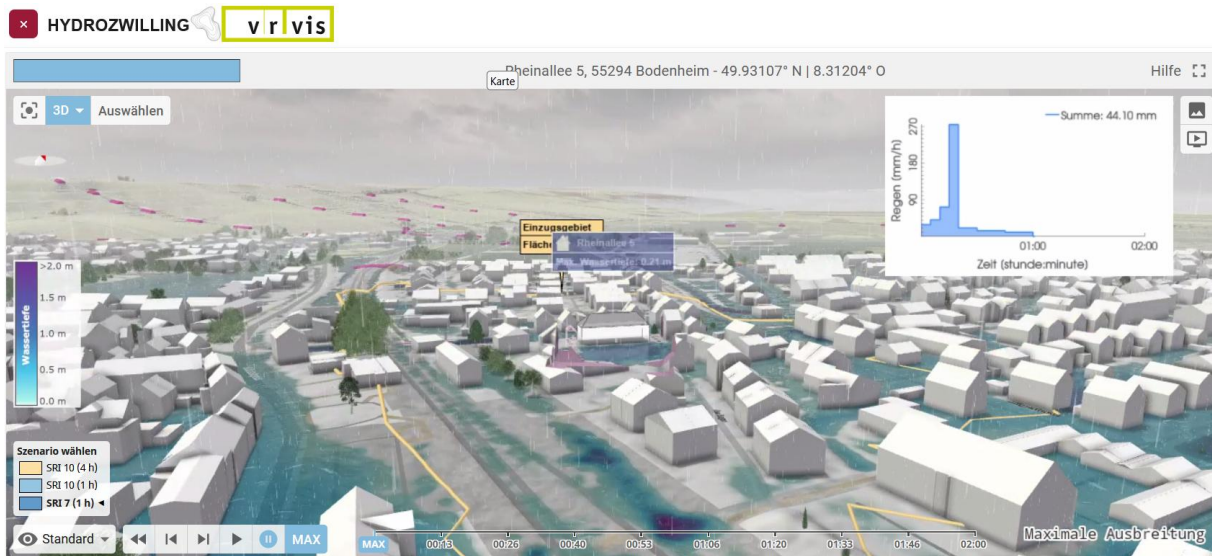


Hier die erste Ansicht des Ereignisses. Man sieht in welche Richtung das Wasser fließt. **Vergrößern und verkleinern der Ansicht.** Dazu am Mauseisrad drehen, um einen Überblick oder mehr im Detail sehen zu können. **Drehen und kippen der Ansicht** . Dazu mit linker Maustaste aufs Bild klicken, halten und den Mauszeiger schwenken. Der Blickwinkel verändert sich, auch um z.B. die Rückansicht des Gebäudes sehen zu können.





Digital Mobil Handy & Tablet Treff



Es lassen sich verschiedene Szenarien wählen, der Zeitliche Ablauf der Flutwelle usw..

Der Wasserstand am Objekt wird im blauen Feld angezeigt.

Für mehr Details bitte in der o.g. Kurzanleitung nachlesen.

- GEO DATEN ARCHITEKTUR**
WASSER RHEINLAND-PFALZ
- Themenbaum
- Flusshochwasserkarten
 - Hochwassergefahrenkarten
 - Hochwasservorsorge
 - Hochwasserrisikokarten
 - Sturzflut
 - Gewässer
 - Geobasiskarten



Zur Ergänzung. Im Themenbaum auf der Startseite lassen sich weitere Ansichten und Szenarien auswählen.